



HLA. ZELL AM SEE HERZ MATURA.

>> IHR ZULIEBE. MIR ZULIEBE.

In der 5-jährigen Höheren Lehranstalt für Pflege Zell am See werden ab September 2024 die Schüler:innen gleichzeitig zur Matura und zum Abschluss als Pflegefachassistent:in geführt.

Dies macht die Kooperation mit der Gesundheits- und Krankenpflegeschule des Tauernklinikums möglich. Individuelle Förderung und die spezielle Vorbereitung auf die Zeit nach der Schule haben einen hohen Stellenwert.

Matura und eine abgeschlossene Gesundheits- und Krankenpflegeausbildung in der Pflegefachassistentenz – das ist das Besondere an Herz Matura.

1 WEG.

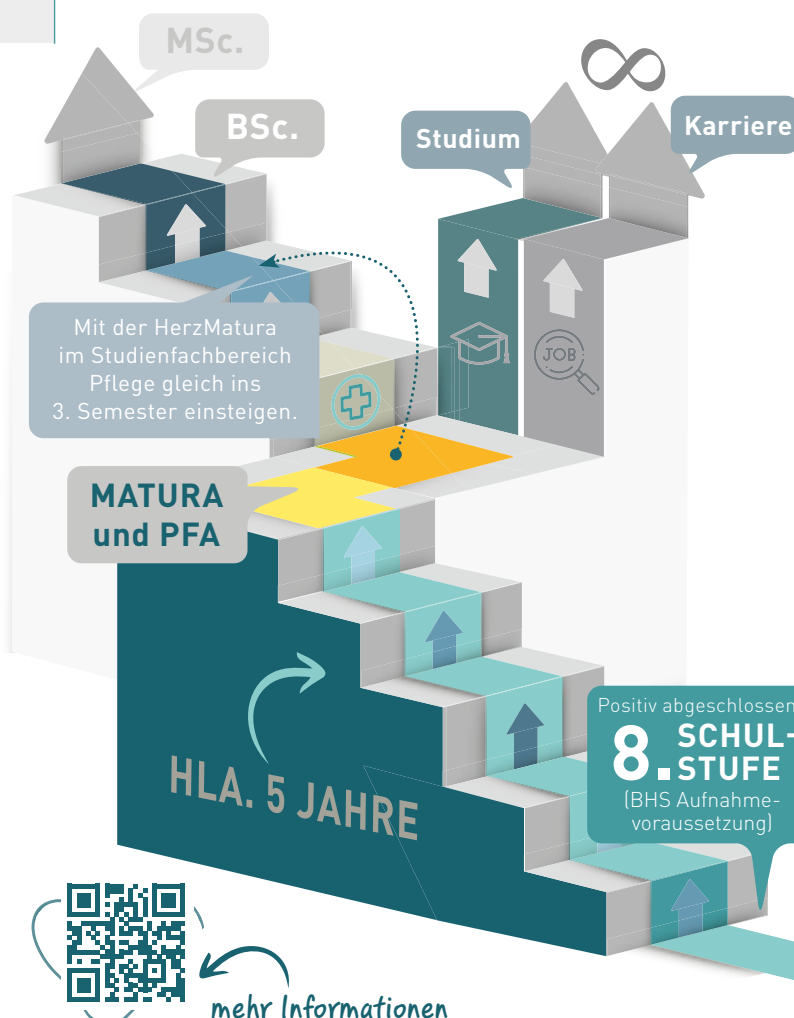
Schulkooperation HLA / Tauernklinikum Zell am See. 5 Jahre Schul- und Praxisausbildung.

2 ABSCHLÜSSE.

Maturaabschluss mit allgemeiner Studienberechtigung sowie Pflegefachassistent:in.

∞ MÖGLICHKEITEN.

Im Pflegebereich arbeiten, sich weiter qualifizieren oder andere Wege einschlagen ...



THEORETISCHE AUSBILDUNG

- ▶ Maturaführender Teil findet an der HLA Zell am See statt.
- ▶ Die Lehrkräfte der Gesundheits- und Krankenpflegeschule des Tauernklinikums unterrichten den pflegerischen Teil.

PRAKTISCHE AUSBILDUNG

- ▶ Die Praktika werden im Tauernklinikum sowie in anderen Gesundheits- und Pflegeeinrichtungen im Bezirk absolviert.
- ▶ Vor dem vollendeten 17. Lebensjahr werden Sozialpraktika mit Eins-zu-eins-Betreuung sowie in Form von Exkursionen durchgeführt.

ABSCHLUSS

- ▶ Matura mit Praxiserfahrung.
- ▶ Allgemeine Studienberechtigung.
- ▶ Pflegefachassistent:in.

IHR ZULIEBE. MIR ZULIEBE.

HLA Zell am See
Höhere Lehranstalt
für Pflegeberufe

Karl-Vogt-Straße 21
5700 Zell am See

t +43 6542 57588
sekretariat@hlazell.at

**HERZ
MATURA**
HLA. IN ZELL AM SEE

**TAUERN
KLINIKUM**
Kooperationspartner